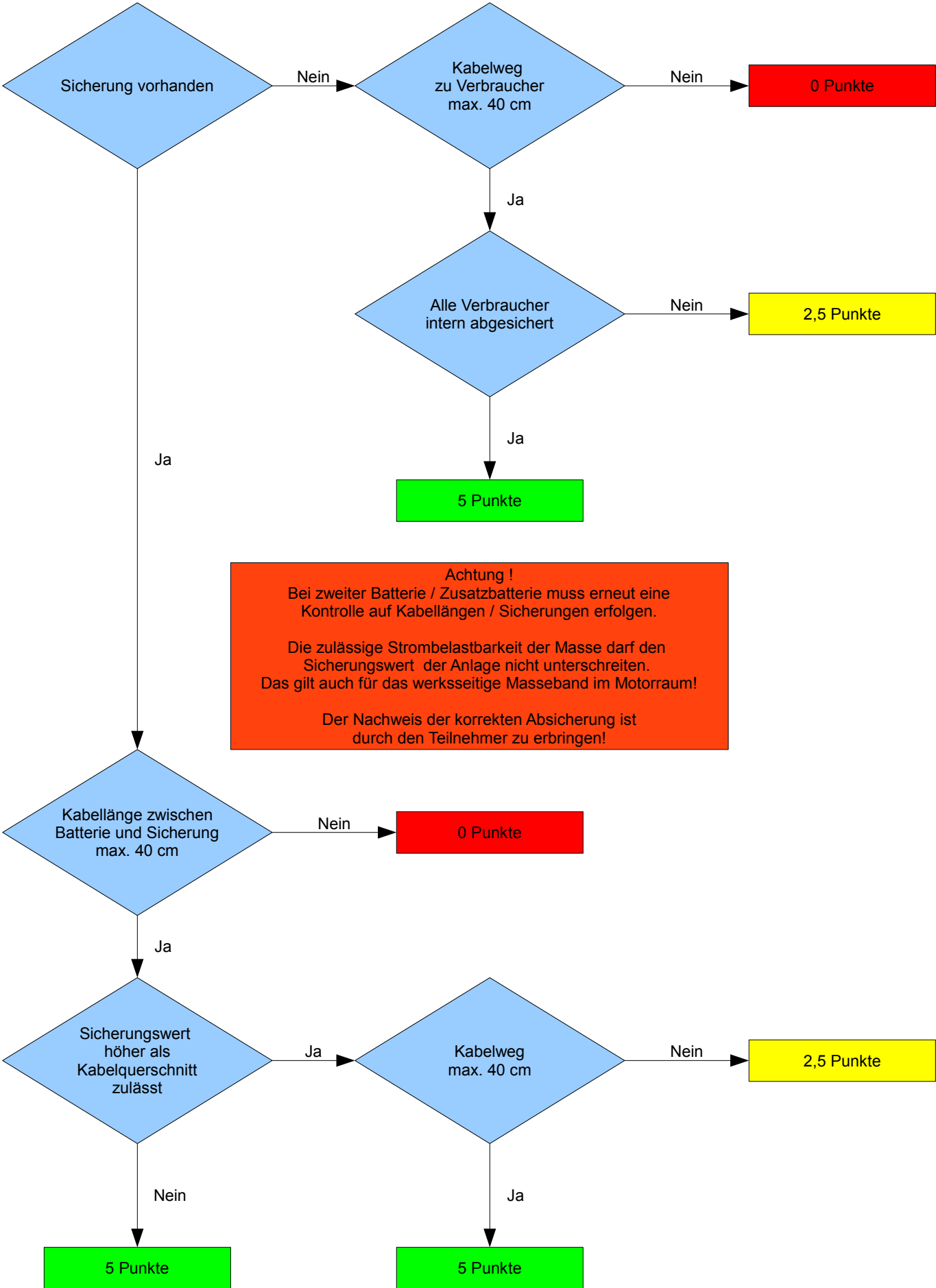


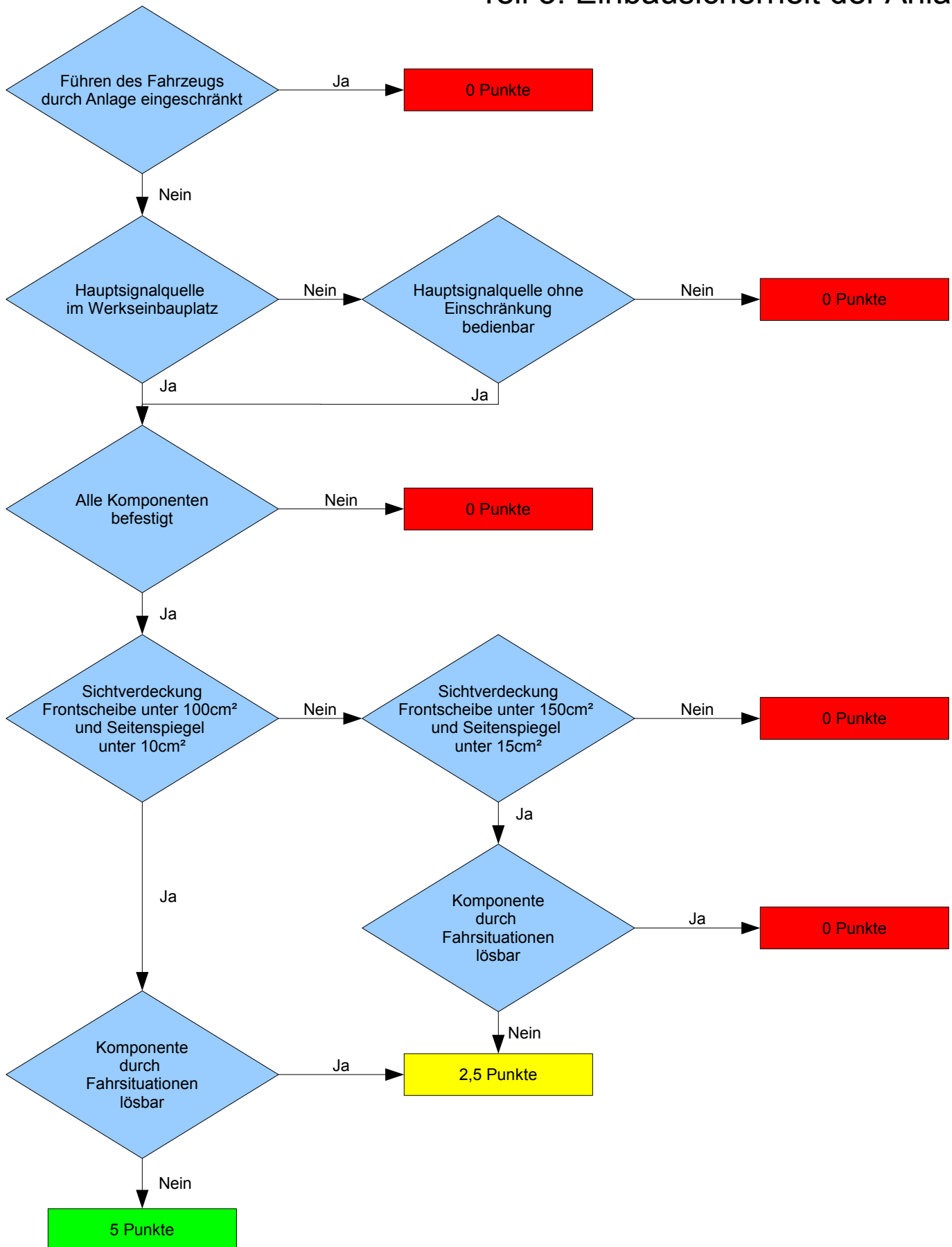
Teil 1: Absicherung



Teil 2: Sicherheit der Kabel



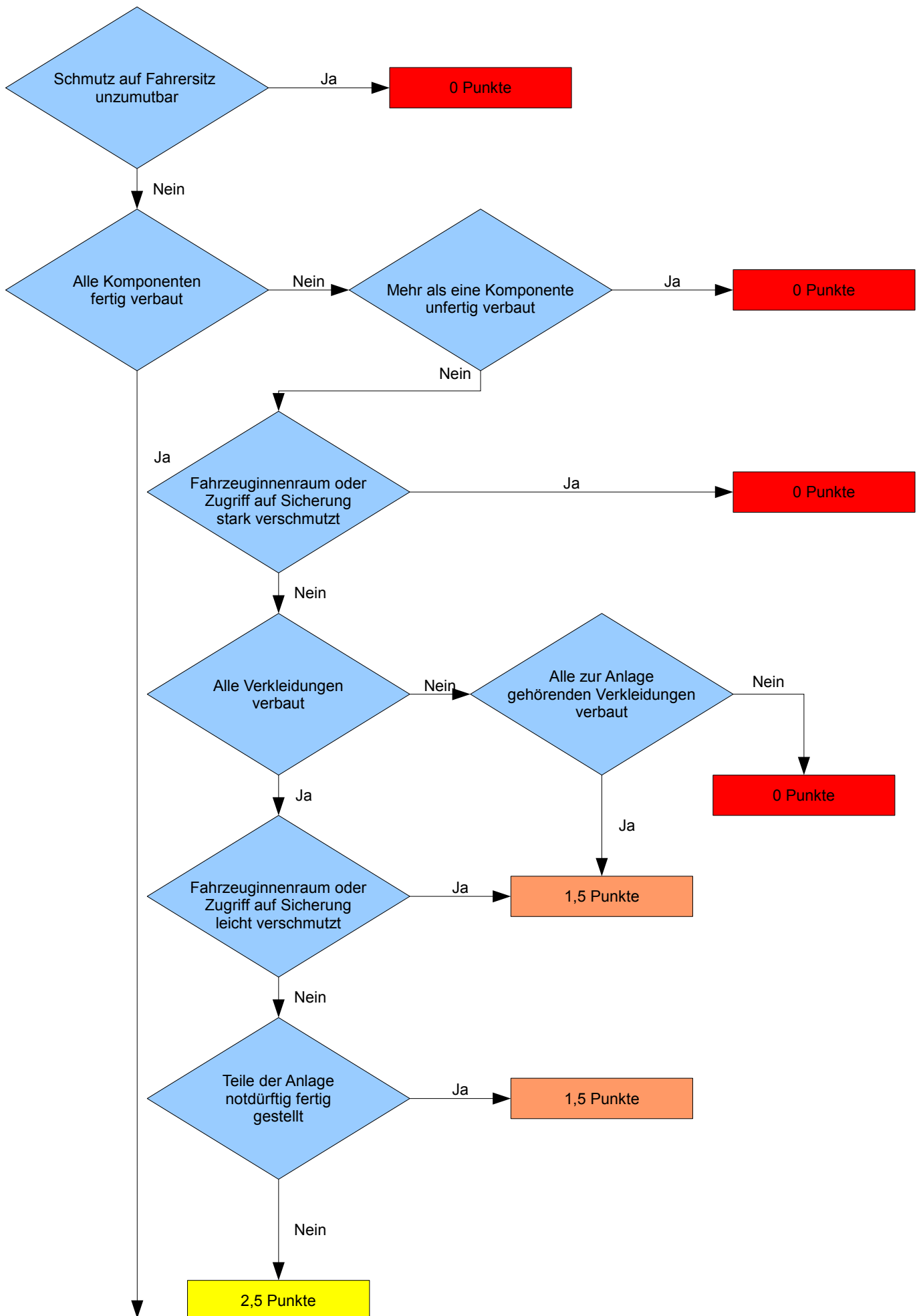
Teil 3: Einbausicherheit der Anlage



Hinweis:

Eine an der Rücksitzbank stehende Subwooferkiste gilt als „befestigt“. Ist diese nicht gegen Verrutschen gesichert, gilt sie als „durch Fahrsituationen lösbar“. Die AYA empfiehlt eine Sicherung durch Verschrauben oder Spanngurte.

Teil 4: Gesamteindruck des Fahrzeugs (1 / 2)



Teil 4: Gesamteindruck des Fahrzeugs (2 / 2)

